



ARMAN (1928-2005)

« *La Nuit du Mikado (Van Gogh: Starry Night)* »

1992

Accumulation de pinceaux et peinture acrylique sur toile

Œuvre unique

Signée « ARMAN » en bas à droite sur la tranche

Référencée au Studio Arman de New York sous le numéro APA #: 8027.92.002

Œuvre accompagnée de son certificat d'authenticité remis par le Comité Arman NYC

Haut. 140 cm

Larg. 185,5 cm

Prof. 13 cm

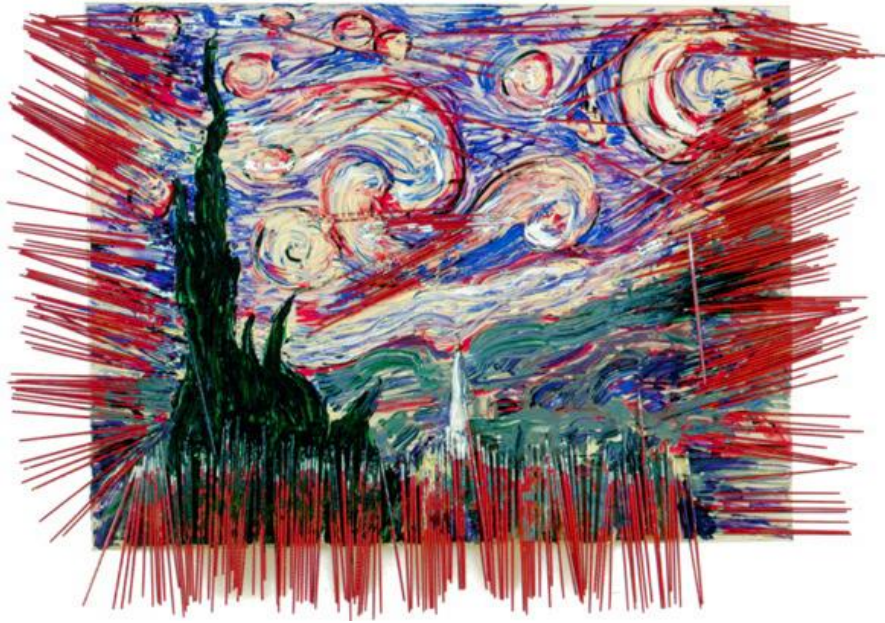


Vincent van Gogh,
La Nuit étoilée,
1889, huile sur toile,
73 x 92 cm

« La Nuit étoilée » est l'une des peintures les plus célèbres de l'artiste peintre néerlandais Vincent van Gogh. Le tableau représente ce que Van Gogh pouvait voir et extrapoler de la chambre qu'il occupait dans l'asile du monastère Saint-Paul-de-Mausole à Saint-Rémy-de-Provence en mai 1889. Souvent présenté comme l'un des chefs-d'œuvre de l'artiste, le tableau est maintenant conservé au Museum of Modern Art (MoMA) à New York depuis 1941.

Pour le peintre, « *la nuit est beaucoup plus vivante et richement colorée que le jour* ». Ainsi, cette œuvre est basée sur les observations directes de van Gogh et sur son imagination, ses souvenirs et ses émotions.

Presque cent ans après que Van Gogh a réalisé l'un de ses chefs-d'œuvre, Arman décide de réaliser une série intitulée « *Starry Nights* ». Il s'agissait pour lui d'un retour aux sources, d'un exercice de style, de l'apparition d'une volonté et d'une discipline. Ébloui très jeune par l'œuvre de Van Gogh, l'artiste ne s'est jamais défait de cette influence. Arman signe d'ailleurs ses œuvres de son prénom en hommage à Van Gogh. Ainsi Arman a choisi entre différents chefs-d'œuvre de l'artiste néerlandais « *La Nuit étoilée* » pour réaliser cette série d'œuvres hommage.



Arman,
Nuit encadrée,
1995,
accumulation de
pinceaux et
acrylique sur
toile,
145 x 100 x 7 cm



Arman,
Double nuit,
1995,
accumulation de
brosses et
acrylique sur toile,
210 x 265 x 10 cm



Arman,
*Après la nuit,
l'aube*,
1994,
accumulation de
brosses et
acrylique sur
toile,
122 x 183 cm